



Überbauung Sonnehoger

4812 Mühlethal
www.sonnehoger.ch

Mühlethal, Gemeinde Zofingen, AG

Eine Stadt mit Bedeutung

Ob von Nord nach Süd oder Ost nach West, ob mit dem Auto oder der Bahn - an Zofingen führt kaum ein Weg vorbei. Die zentrale Lage Zofingens legte schon im Mittelalter den Grundstein für Lebendigkeit und Vielfalt. Und wer sich Zeit nimmt, die malerische Altstadt zu besichtigen oder das Zofinger Kinderfest miterlebt, der versteht die „Heimweh-Zofinger“ in aller Welt und kehrt selbst wieder gerne nach Zofingen zurück.

Bereits im 1. Jahrhundert n. Chr. war etwas ausserhalb der heutigen Altstadt ein römischer Gutshof in Betrieb. Im 11. Jahrhundert gründeten die Grafen von Frohburg das Chorherrenstift Zofingen und verliehen um 1200 Zofingen das Stadtrecht. 1299 wurde Zofingen durch Erbteilung habsburgisch. 1415 eroberten die Berner den Aargau, und Zofingen wurde bernische Munizipalstadt. 1803 wurde Zofingen im neugegründeten Kanton Aargau zum Bezirkshauptort bestimmt und nahm damit an Bedeutung als Regionalzentrum zu.

Zofingen zählt heute über 11'000 Einwohner und bietet rund 8'500 Vollzeit Arbeitsplätze an. Wichtige Industriezweige und diverse Grossanlagen tragen zur nationalen und internationalen Bedeutung von Zofingen bei.

Zahlen und Fakten

Einwohner: 11'687 (Stand 31.12.2015)

Gemeindefläche: 1'109ha
davon Wald: 522ha
davon Überbaut: 308ha

Steuerfuss:
Zofingen 102%
Aargau 109%

Die Fusion mit dem Ortsteil Mühlethal

Eine Rezession in den 90er Jahren, der überall herrschende Zwang zu Synergien und Effizienzsteigerungen, die Abwälzung von Lasten auf die Gemeinden usw. bewogen den Gemeinderat Mühlethal, im Frühjahr 1998 die Frage einer möglichen Fusion an den Stadtrat Zofingen zu richten.

Nach der Behandlung des Fusionsvertrages im Einwohnerrat Zofingen am 15. März 1999 und an der Gemeindeversammlung Mühlethal am 19. April 1999 stimmten auch die Stimmbürgerinnen und Stimmbürger von Mühlethal und Zofingen an der Urnenabstimmung vom 13. Juni 1999 mit 333 Ja gegen 67 Nein (Mühlethal) bzw. 2'669 Ja gegen 316 Nein (Zofingen) der Fusion zu. Am 7. Dezember 1999 wurde die Fusion schlussendlich auch vom Grossen Rat des Kantons Aargau genehmigt.

Der eigentliche Zusammenschluss der beiden Einwohnergemeinden erfolgte dann auf den 1. Januar 2002.



Stadt Zofingen, verfügbar unter www.mobi.ch



Ortsteil Mühlethal, verfügbar unter www.panoramio.com



Überbauung Sonnehoger in Mühlethal

Überbauung Sonnehoger

Minergie-P® Standart

12 Wohnungen

9 x 4½-Zimmer Wohnungen

3 x 3½-Zimmer Wohnungen

102m² - 129m²

4 Hobbyräume

14m² - 27m²

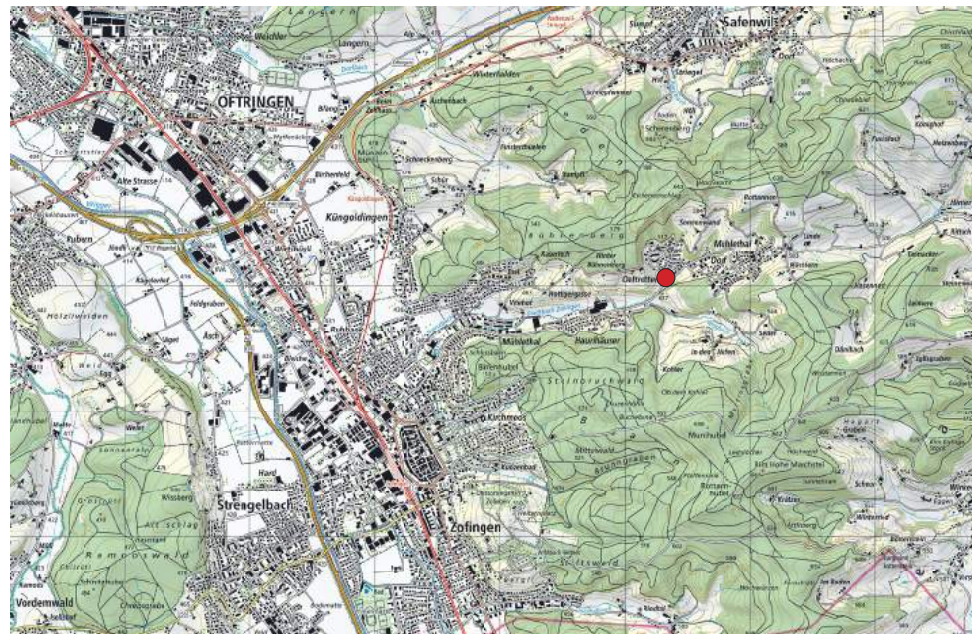
22 Einstellplätze

2 davon IV

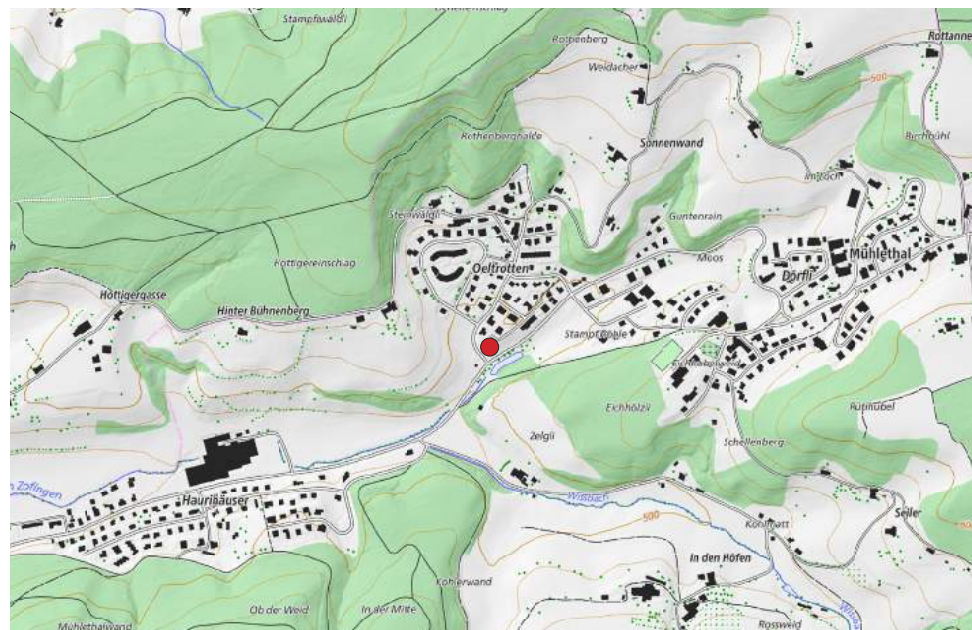
Die Überbauung Sonnehoger entsteht im zofinger Ortsteil Mühlethal und wird im Minergie-P® Standart ausgeführt, was eine zusätzliche Wohnqualität bedeutet. Direkt vor den Gebäuden befindet sich eine Bushaltestelle für den Nahverkehr. Der Zofinger Bahnhof ist in wenigen Minuten zu erreichen, von wo aus Sie Zugang zur ganzen Schweiz bekommen. Auch für den Privatverkehr ist die Autobahneinfahrt Oftringen nicht weit. Diese bringt Sie mittels Wiggertaler-Kreuz in alle grösseren Städte. Die grosszügigen Fensterflächen lassen die Räume sehr hell erscheinen, die Aussenräume integrieren sich in das Gesamtbild. Die hellen, einladenden Holzböden kombinieren sich gut mit beige Plattenbelägen.



Überbauung Sonnehoger in Mühlethal



Übersicht Region Zofingen, Quelle maps.geo.admin.ch

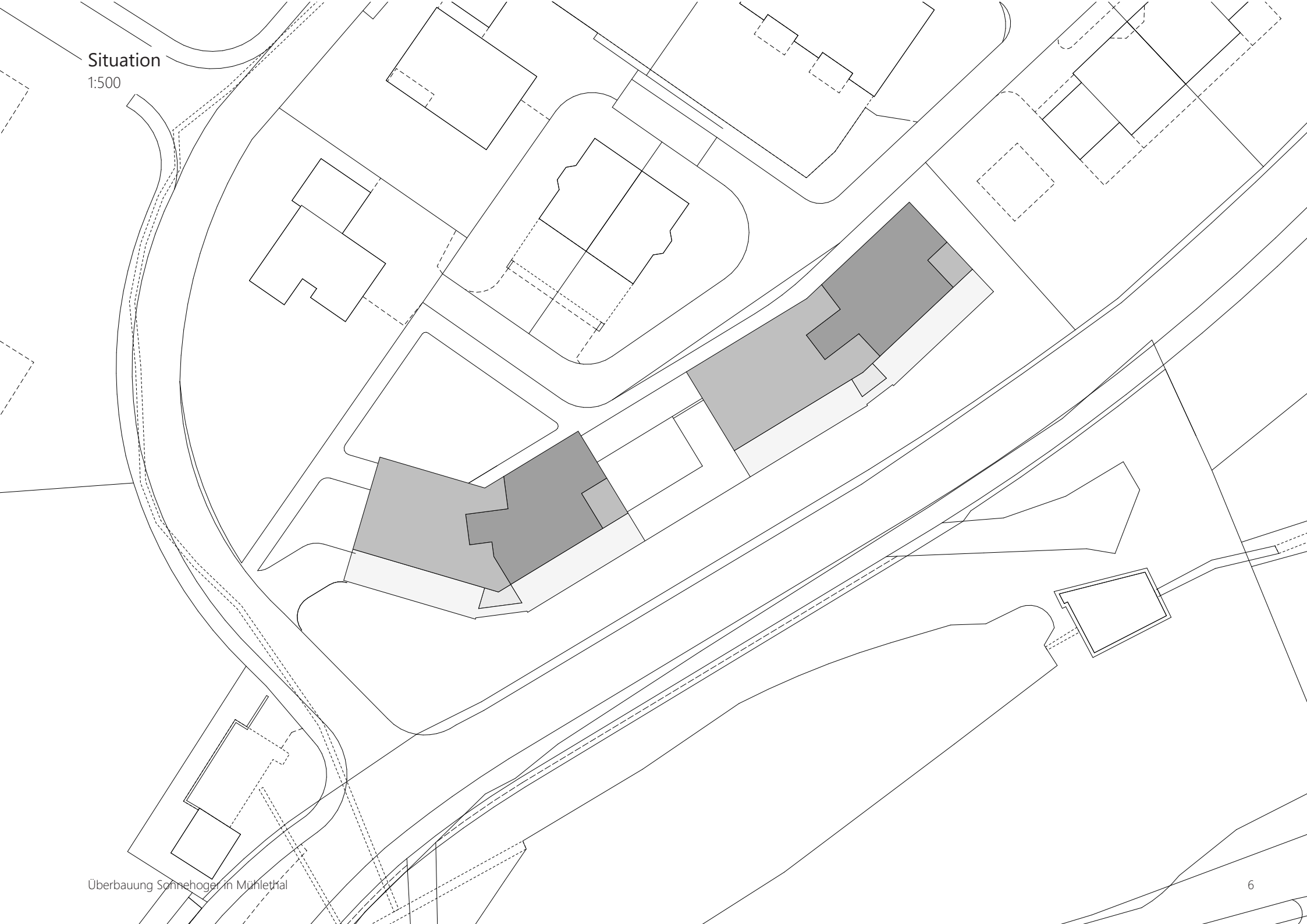


Der Ortsteil Mühlethal mit eingezeichnetem Sonnehoger, Quelle maps.geo.admin.ch



Überbauung Sonnehoger in Mühlethal

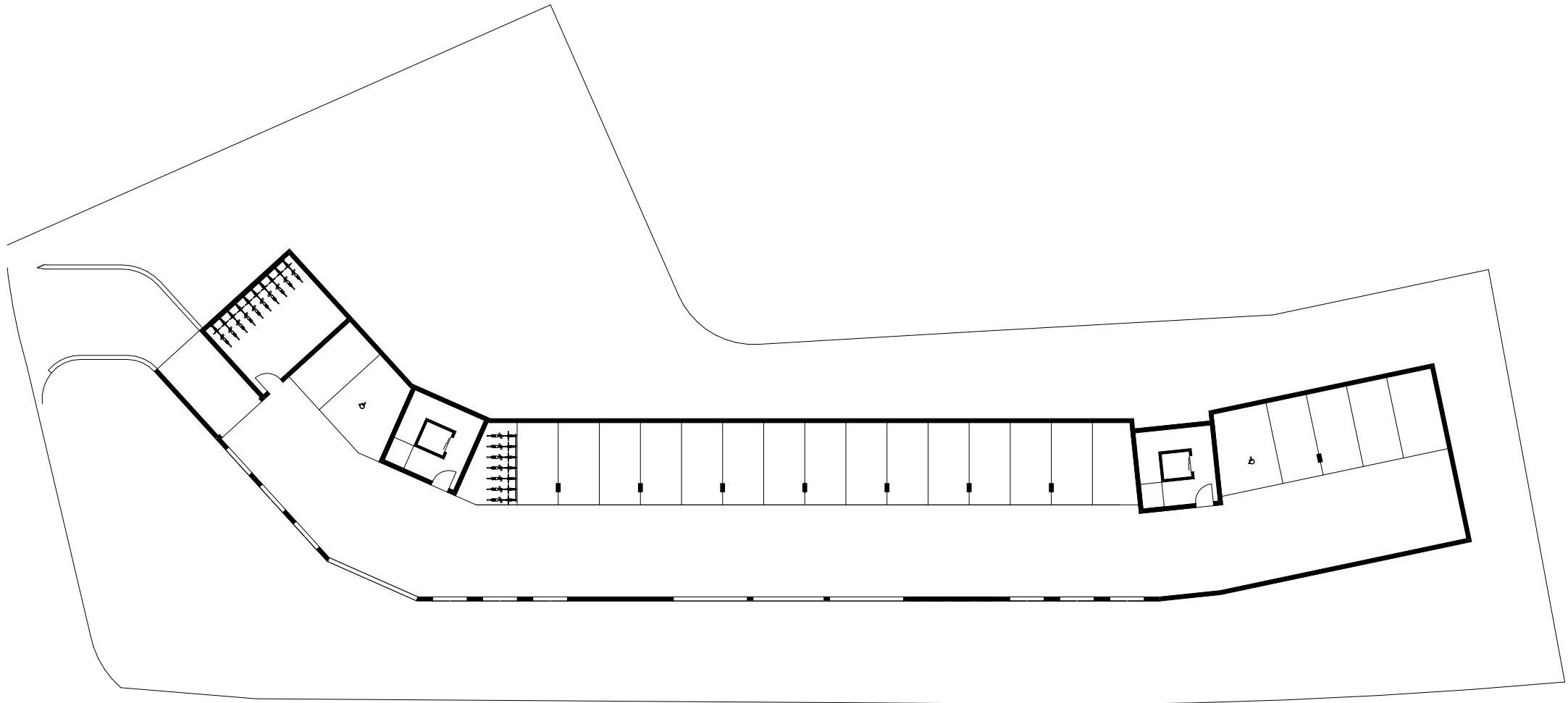
Situation
1:500



Überbauung Sonnehoger in Mühlethal

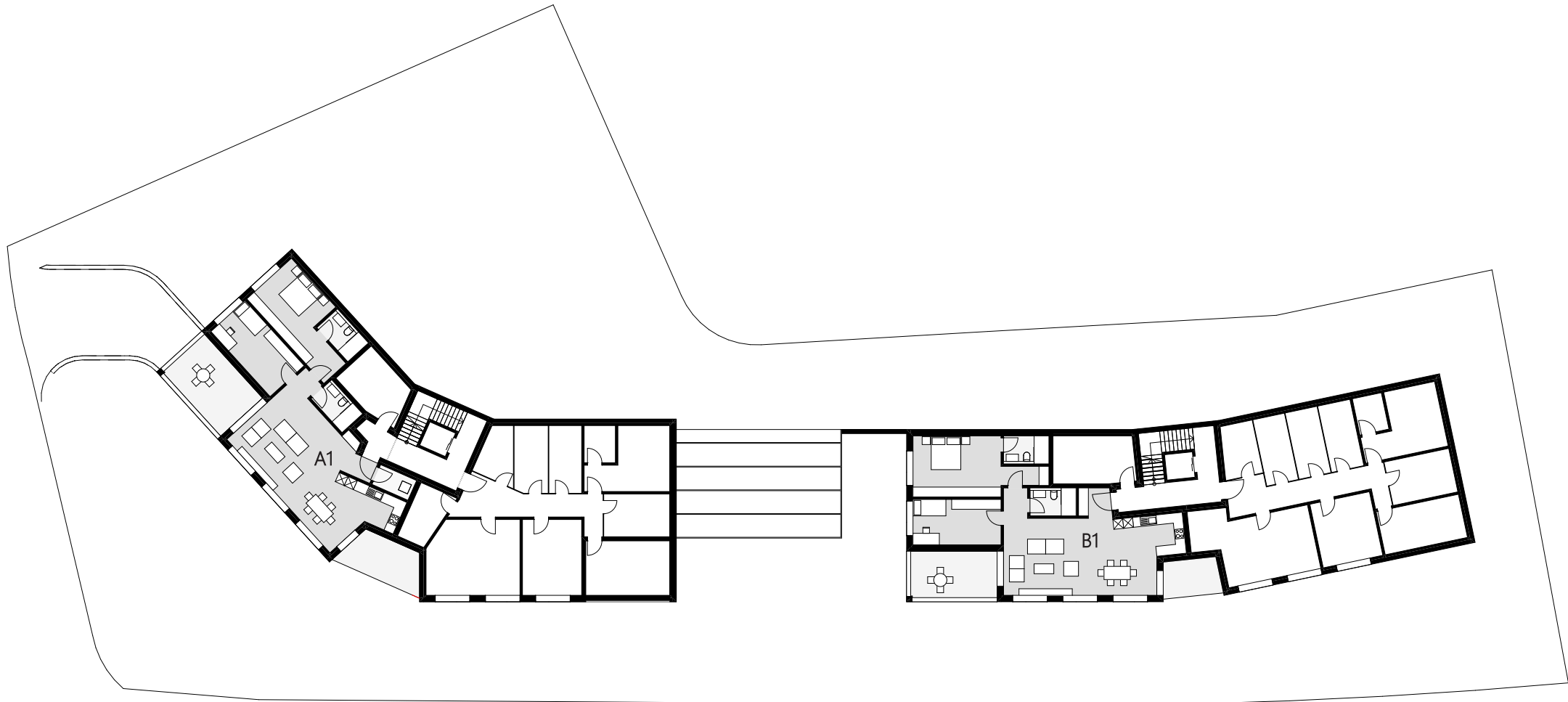
Einstellhalle

1:333



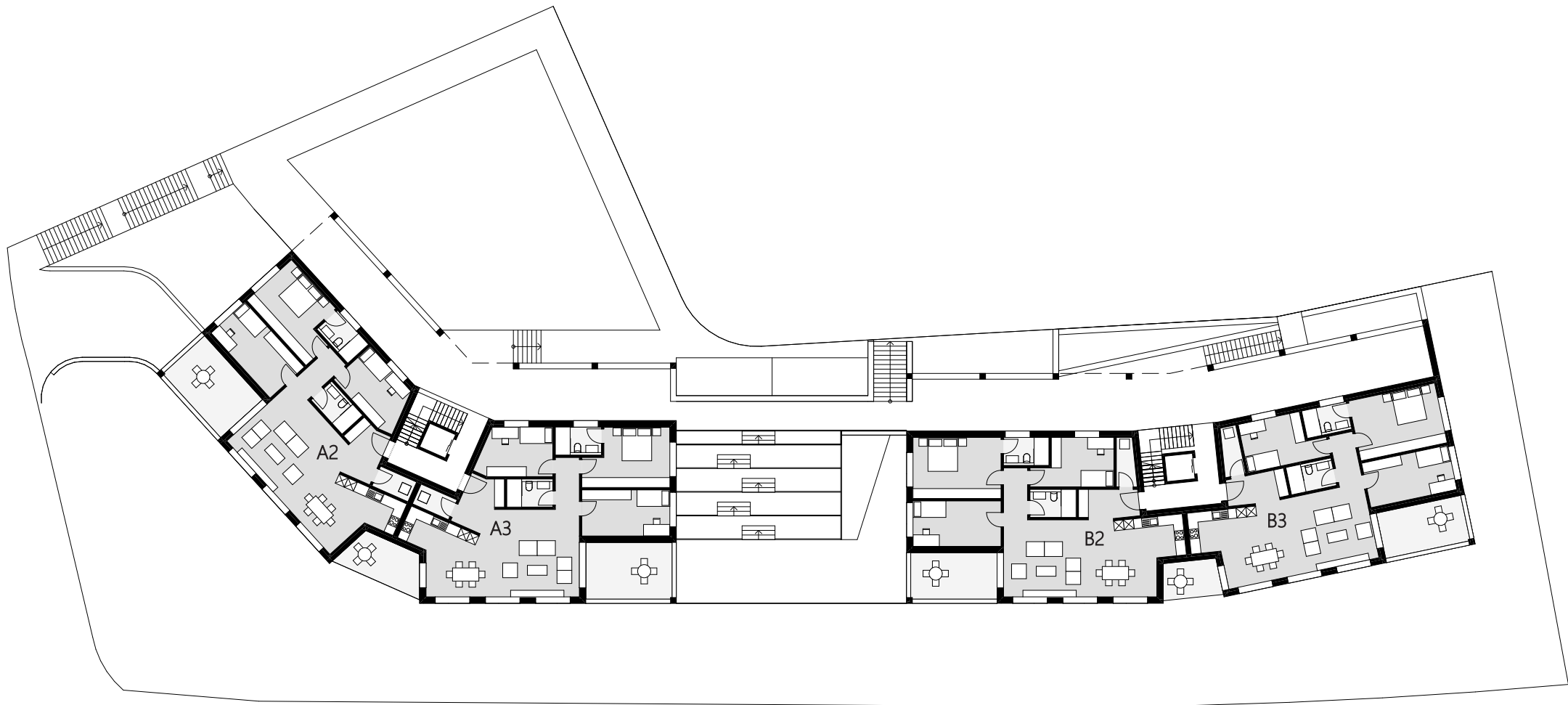
Untergeschoss

1:333



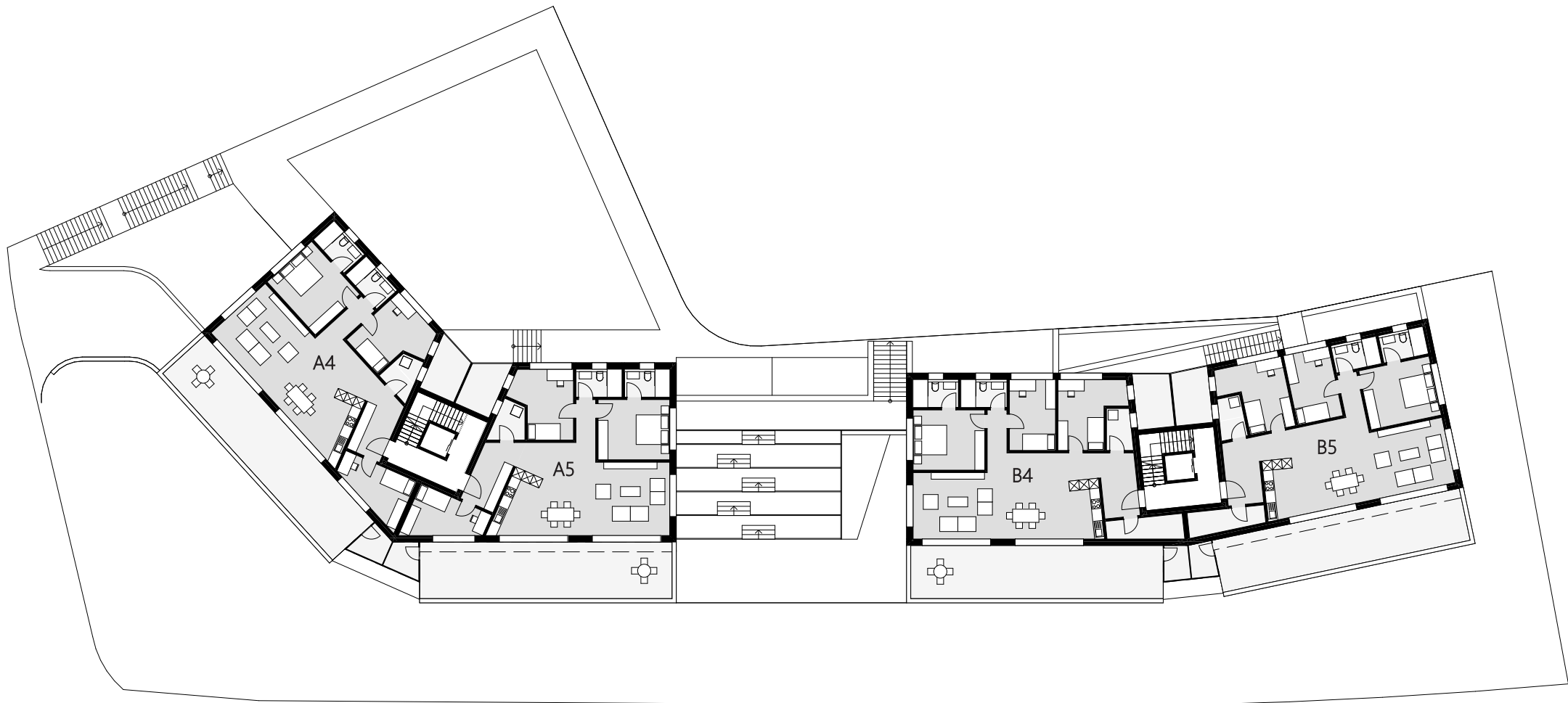
Erdgeschoss

1:333



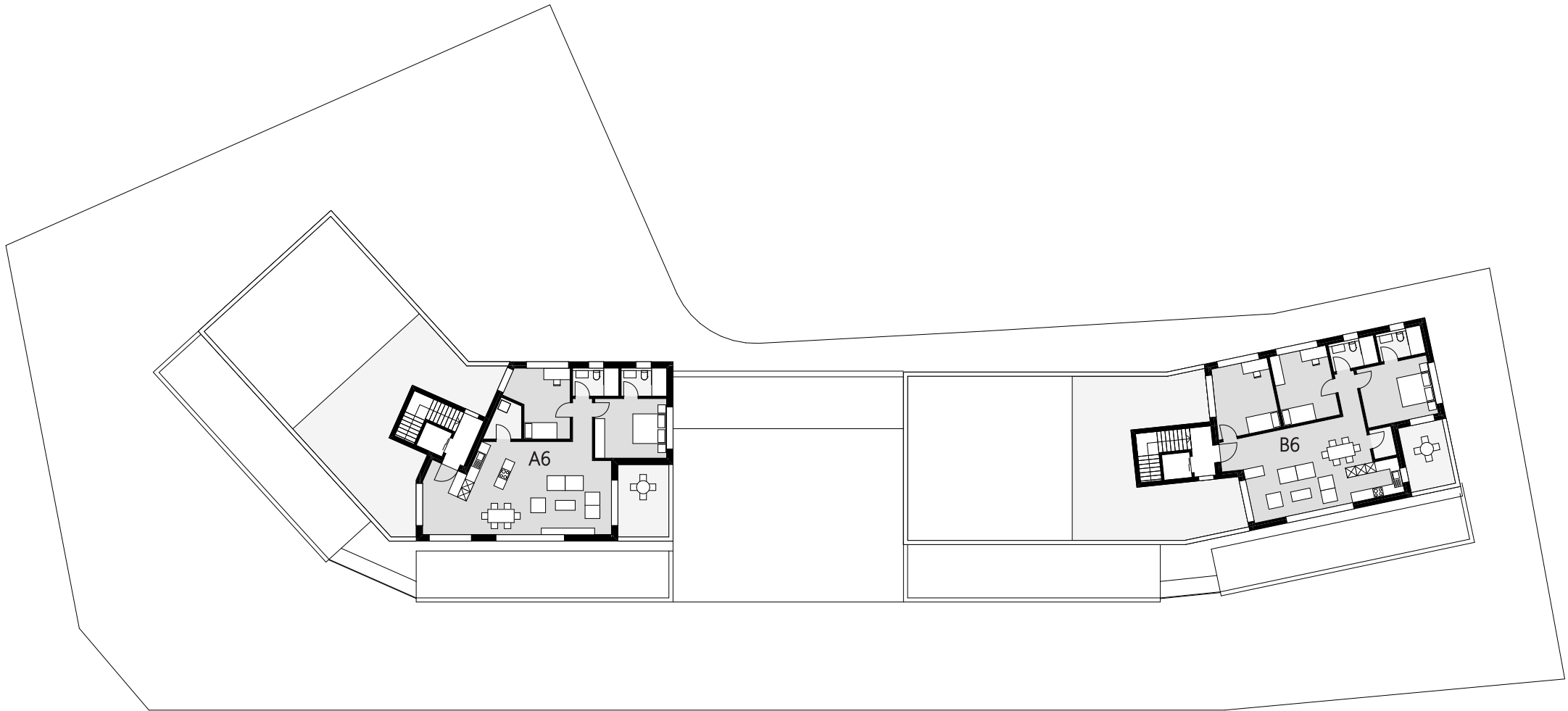
Obergeschoss

1:333



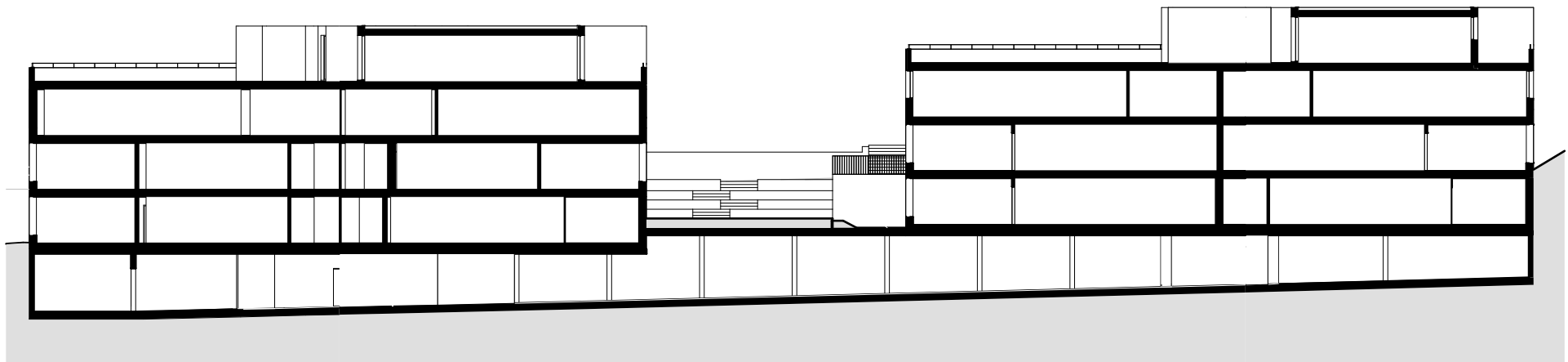
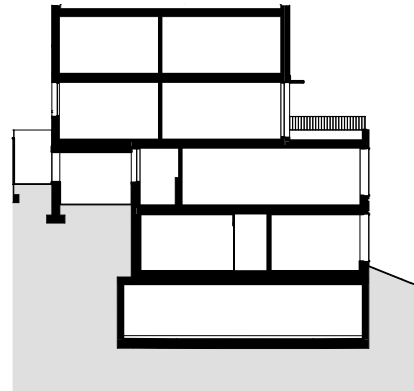
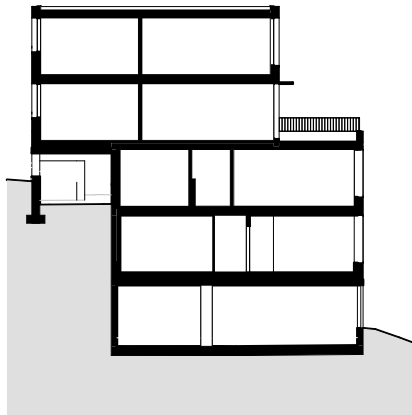
Attikageschoss

1:333



Schnitte

1:333



Fassade

1:333





Überbauung Sonnehoger in Mühlethal



Kontakte

Information und Verkauf

LSImmo AG
Wilkerstrasse 34
3097 Liebefeld

Planung und Ausführung

Forster Plan AG
Tundwilerweg 18
4915 St. Urban
062 929 42 00
info@forster-plan.ch
www.forster-plan.ch



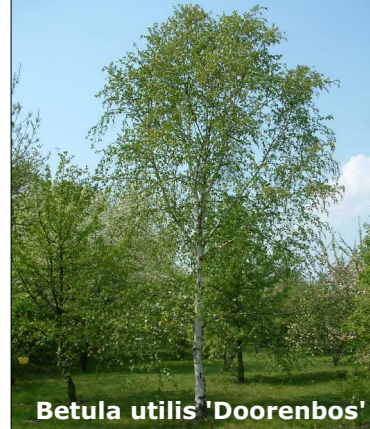
Zahlungsplan

20% des Kaufpreises innert 5 Tagen nach Verurkundung
20% des Kaufpreises 2 Monate nach Baubeginn
25% des Kaufpreises nach Aufrichte des Mehrfamilienhauses
25% des Kaufpreises nach Einbau Unterlagsböden
10% des Kaufpreises 5 Tage vor Bezug

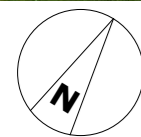
Für Ausführung und Flächenangaben sind der detaillierte Baubeschrieb des Generalunternehmers und die Pläne im Massstab 1:50 massgebend. Änderungen vorbehalten. Die in diesem Prospekt angegebenen Wohnflächen sind ohne Aussenwände und Innenwände gerechnet. Aus sämtlichen Plänen, Zeichnungen und Angaben können keinerlei Ansprüche abgeleitet werden. Diese Verkaufsdokumentation ist für Sie als Selbstinteressent bestimmt. Wir bemühen uns um einwandfreie und korrekte Angaben, doch können wir für deren Richtigkeit keine Gewähr übernehmen.



Parrotia persica



Betula utilis 'Doorenbos'



Dieser Plan ist urheberrechtlich geschützt und darf ohne die Genehmigung der Egli Gartenbau AG weder kopiert noch Dritten zugänglich gemacht werden.

